

無料!

ヤクルトの 出前講座

2026年度版

児童・生徒向け講座

子どもの成長を応援!

学校の授業

参観日

親子講座 (PTC)

児童館



山口県東部ヤクルト販売株式会社

本社 山口県岩国市室の木町1-1-31
廿日市営業所 広島県廿日市市宮内2-7-1
柳井事務所 山口県柳井市南町7-9-6
下松営業所 山口県下松市潮音町4-8-1
E-mail cs888@yamaguchikentobu-yakult.co.jp

お申し込み・お問い合わせ



0120-67-8960

Fax 0827-22-0584

小学生向け教室

人気NO.1 ウン知育教室

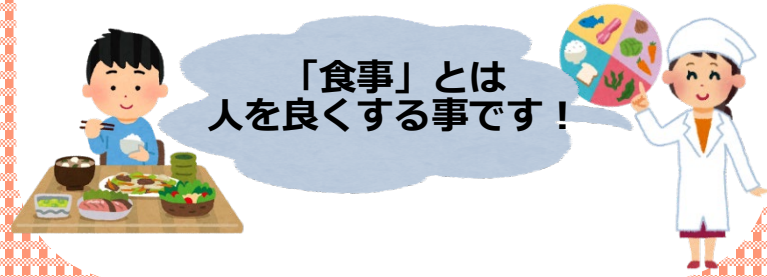
健康の要である腸の話や基本的な排便について楽しく学びます。

ウンチ模型や食育エプロンも登場！



食育教室

食べる事の大切さや成長期に必要な栄養素について分かりやすくお伝えします。



眠育教室

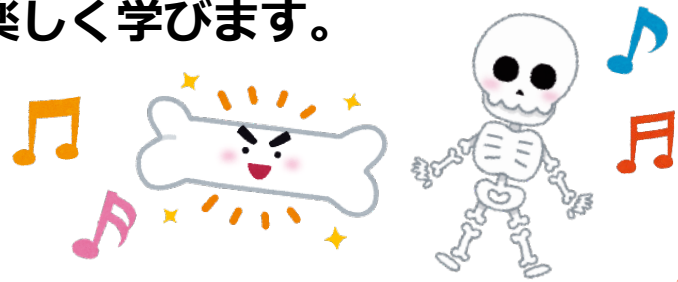
睡眠の必要性や、質の良い睡眠を取るための生活習慣についてお話しします。

寝る直前までゲームしていませんか？



骨育教室

骨の役割や、骨を丈夫にする生活習慣と正しい姿勢について楽しく学びます。



※各テーマ、学年に応じた内容をご提供します！

親子講座(PTC等)について

所要時間は基本45~60分をお願いしております。

主な流れは講座+体操となります。

注目! ご依頼の前にご確認ください。

- ・事前打ち合わせが必要となります。
- ・以下の物をご準備いただく場合があります。(スクリーン、プロジェクター、コードリール(延長コード)、マイク、長机等)
- ・感染症などの状況により実施を見合わせる場合がございます。ご了承ください。

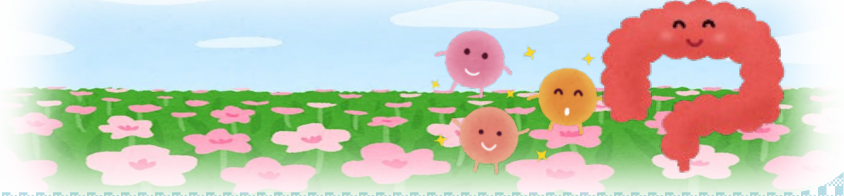
ご不明な点はお気軽にお問い合わせください



中学生・高校生向け教室

ウン知育教室（あなたの腸は絶好腸！？）

食物の栄養を吸収するとともに「人体最大の免疫器官」「第2の脳」と呼ばれる**腸の大切さ**や腸に住みつく**腸内細菌の働き**をご紹介します。良いウンチを作って便秘を予防するためのポイントをお話します。



眠育教室

睡眠時に分泌される成長ホルモンにはとても大切な役割があります。睡眠の役割や仕組み、**質の良い睡眠**を取るための生活習慣、メディアの使いかたについてお話しします。



スマートフォンをみながら「寝落ち」していませんか？



食育教室

私たちのからだは食べたものでできています。食べる事の大切さや、**成長期に必要な栄養素**について分かりやすくお伝えします。



※各テーマ、学年に応じた内容をご提供します！

ご好評をいただいています！



小学生

クイズがあって楽しかった！

今の自分が未来の自分の土台になることが分かりました。

中学生



保護者の方

学んだ事を家で話してくれました。

食習慣・生活習慣を見直そうと思いました。



ご依頼前にご確認ください



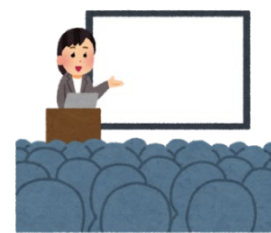
【講座に関する条件】

- ・各項目より **1つのテーマ** でご依頼ください。
- ・ **1ヶ月前** までにご依頼ください。



【開催可能な条件】

- ・ 地区：広島市西区の一部～山口県周南市の一部
- ・ 日時：月曜～土曜（祝日を除く）
9：30～16：00
- ・ 人数：参加者が **10名以上**



【お申し込み・お問い合わせ先】

- ・ フリーダイヤル：0120-67-8960
- ・ 日時：月曜～金曜（祝日を除く）8:30～17:00

※ご予約状況に応じて日時を調整させていただく場合があります。

内容に関するご相談等、お気軽にお問い合わせください



ヤクルトでは皆さまの「健康で楽しい生活づくり」に
貢献したいという思いから管理栄養士・看護師等による
出前講座を**無料**で実施しております。



子どもたちの健やかな成長のお役にたてれば幸いです。

本社
廿日市営業所
柳井事務所
下松営業所

山口県岩国市室の木町1-1-31
広島県廿日市市宮内2-7-1
山口県柳井市南町7-9-6
山口県下松市潮音町4-8-1

お申し込み・お問い合わせ



0120-67-8960

✉ cs888@yamaguchikentobu-yakult.co.jp